

## MORTI DI REGGIO EMILIA

Compagno cittadino fratello partigiano  
teniamoci per mano in questi giorni tristi  
di nuovo a Reggio Emilia di nuovo là in Sicilia  
son morti dei compagni per mano dei fascisti

di nuovo come un tempo sopra l'Italia intera  
fischia il vento e urla la bufera

A diciannove anni è morto Ovidio Franchi  
per quelli che son stanchi o sono ancora incerti  
Lauro Farioli è morto per riparare il torto  
di chi si è già scordato di Duccio Galimberti

son morti sui vent'anni per il nostro domani  
son morti come vecchi partigiani

Marino Serri è morto, è morto Afro Tondelli  
ma gli occhi dei fratelli si son tenuti asciutti  
compagni sia ben chiaro che questo sangue amaro  
versato a Reggio Emilia è sangue di noi tutti

sangue del nostro sangue nervi dei nostri nervi  
come fu quello dei fratelli Cervi

Il solo vero amico che abbiamo al fianco adesso  
è sempre quello stesso che fu con noi in montagna  
ed il nemico attuale è sempre ancora eguale  
a quel che combattemmo sui nostri monti e in Spagna

uguale è la canzone che abbiamo da cantare  
scarpe rotte eppur bisogna andare

Compagno Ovidio Franchi, compagno Afro Tondelli  
e voi Marino Serri, Reverberi e Farioli  
dovremo tutti quanti aver d'ora in avanti  
voialtri al nostro fianco per non sentirci soli

morti di Reggio Emilia uscite dalla fossa  
fuori a cantar con noi bandiera rossa.

# PER I MORTI DI REGGIO EMILIA

Canta Fausto Amodei, 1964.

(F. Amodei)

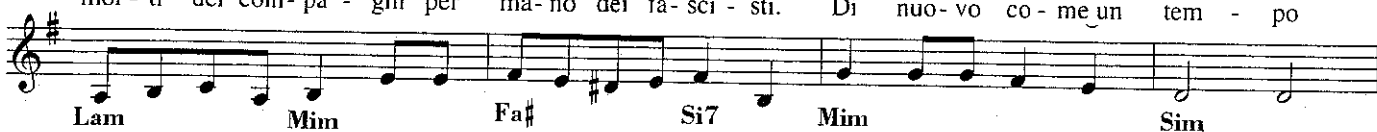
Com - pa-gno, cit - ta - di - no, fra - tel - lo par - ti - gia - no te - nia - mo - ci per ma - no in



que - sti gior - ni tri - sti. Di nuo - vo a Reg - gio E - mi - lia di nuo - vo là in Si - ci - lia son



mor - ti dei com - pa - gni per ma - no dei fa - sci - sti. Di nuo - vo co - me un tem - po



DI NUOVO CO - ME UN TEM - PO

FI - SCHIA IL VEN - TO EUR - LA LA BU - FE - RA

FINALE

FUO RIA CANTAR CON NOI BAN DE RA ROS SA

PER I MORTI DI REGGIO EMILIA



DI NUOVO CO-MEON TEM-PO

FI-SCHIA IL VEN-TO EUR-LA LA BU-FE-RA

FINALE

FUO RIA CANTAR CON NOI BAN DIE RA ROS SA